



**Инструкция по быстрой настройке
IP камер IP-P092.1(25x)D и IP
камер IP-P092.1(25x)D_v.1**

1. Условия и правила монтажа и подключения

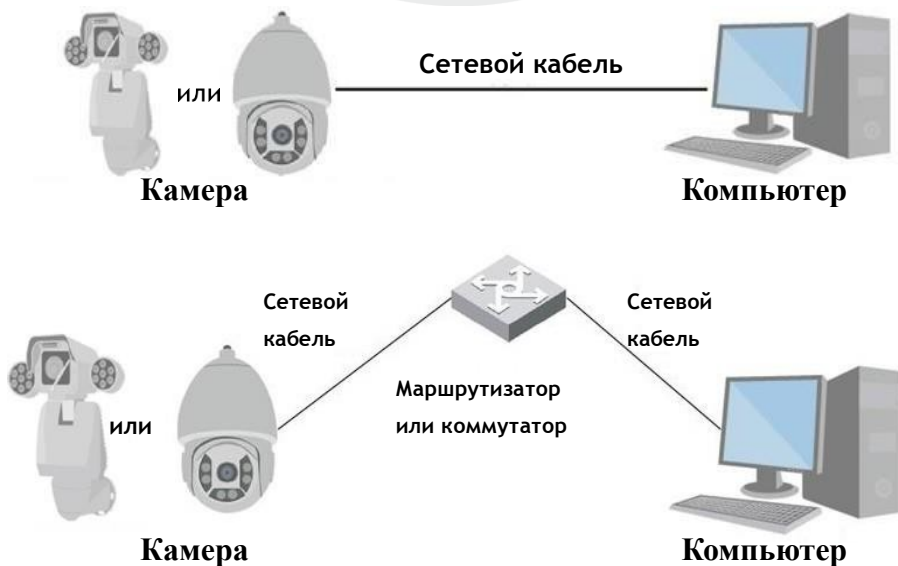
- Закрепите кронштейн с видеокамерой в необходимом месте
- Произведите подключение интерфейсных кабелей и кабеля питания.

ВНИМАНИЕ!

Все работы по монтажу и подключению кабелей выполняйте при отключенном питании!

2. Подключение к сети

Предусмотрено два основных варианта подключения сетевой скоростной купольной камеры к ПК. См. Рисунки ниже



Модели показаны на рисунке исключительно в информационных целях.

Заводские настройки IP-камер

IP-адрес: 192.168.1.108

Маска подсети: 255.255.255.0

Шлюз: 192.168.1.1

Имя пользователя: admin

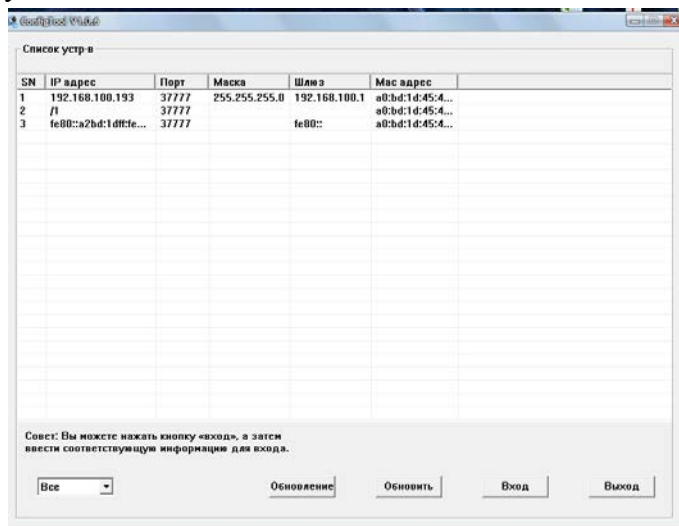
Пароль: **устанавливается при первом входе**

Порты: WEB – 80; TCP(media)-37777; ONVIF-80; RTSP- 554

При первом использовании устройства необходимо выполнить его инициализацию в соответствии с руководством пользователя!

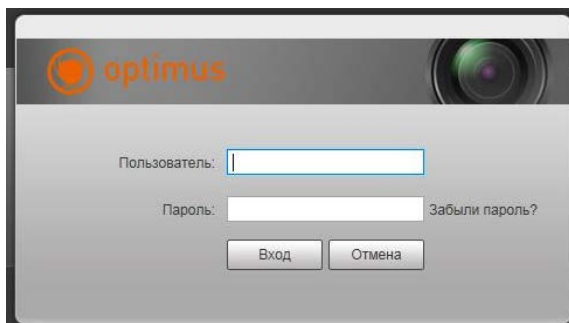
Так же для поиска камер в сети можете использовать приложение ConfigTool.

Откройте приложение и произойдет автоматический поиск оборудования в сети.



3. Авторизация

Запустите IE от прав администратора. Нажмите правой клавишей мыши на ярлыке программы, и в списке выберите пункт «Запуск от имени администратора». Введите IP-адрес камеры в адресную строку браузера, установите плагин ActiveX, Установка плагина для работы с интерфейсом **ОБЯЗАТЕЛЬНА!!!**



После авторизации появится интерфейс и изображение с камеры.

За более подробной информацией обратитесь к Руководству пользователя!